



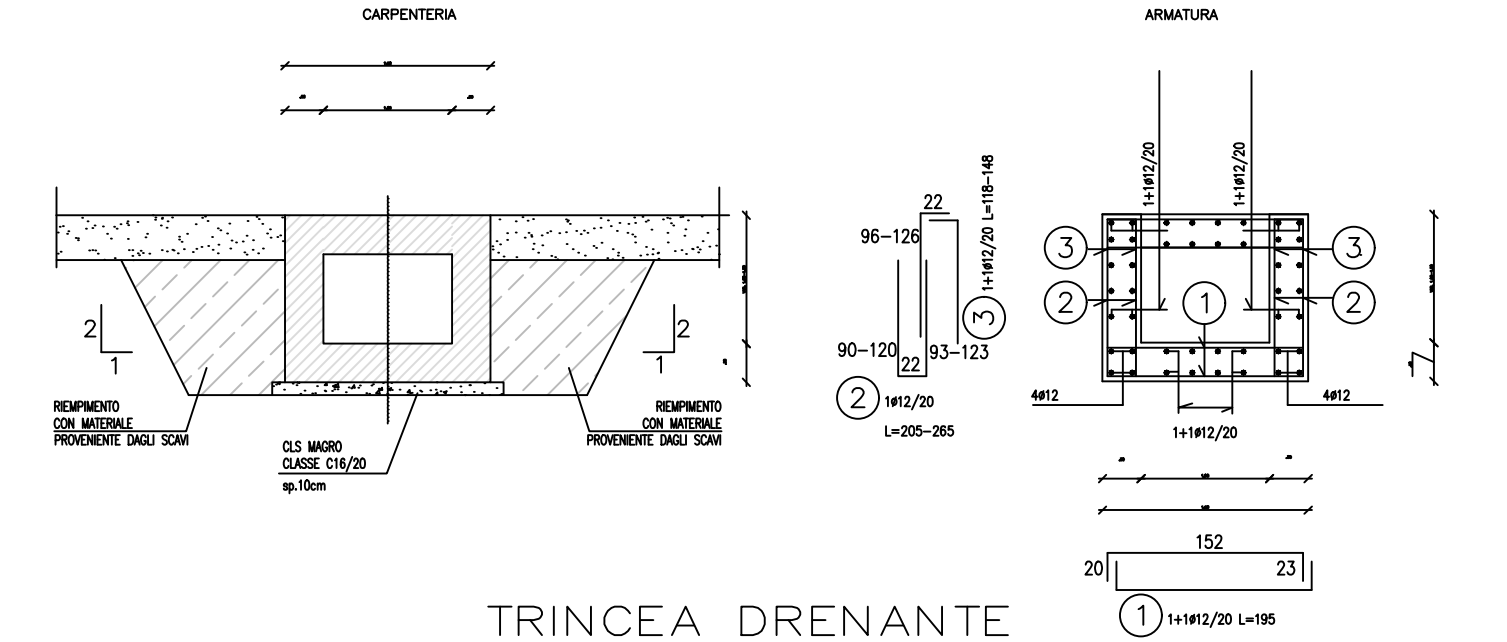
LEGENDA

- TRINCEA DRENANTE

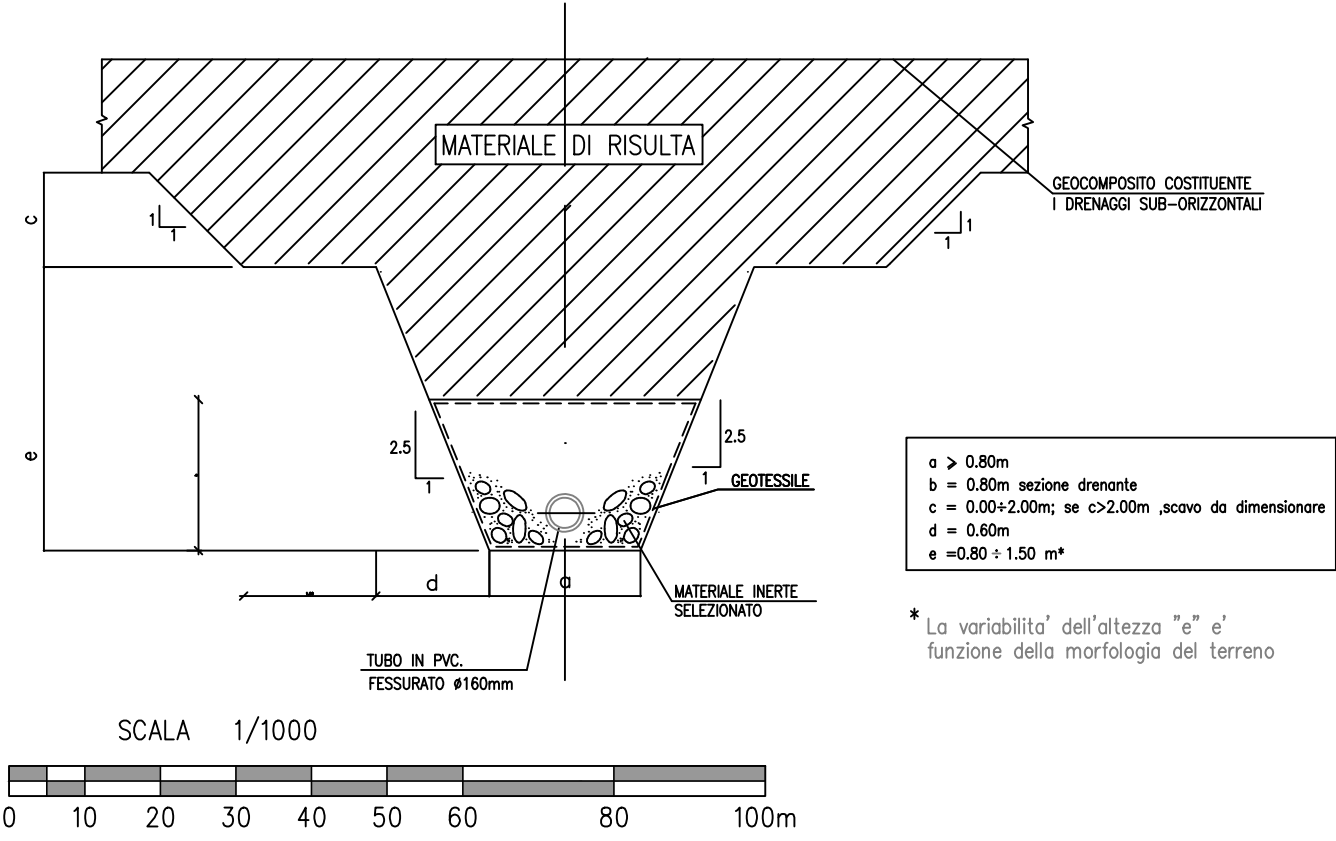
CANALE RETTANGOLARE IN CLS TIPO 1
- CANALETTA PERIMETRALE DI PROGETTO

SEZIONE TIPO

CANALE RETTANGOLARE IN CLS TIPO 1 — 1.00x1.00 m



TRINCEA DRENANTE



COMUNE DI PIANORO  
Provincia di Bologna

Discarica per rifiuti inerti "Ca' Cirenaica" con finalità di  
recupero geomorfologico

REV.	DATA	DESCRIZIONE	REDATTO	VERIFICATO	APPROVATO
5					
4					
3					
2					
1	12/11/2021	PRIMA EMISSIONE	CASSONE	OLIVA	G.LUPOI
0					

COMMITTENTE:



PROGETTISTI:



GRUPPO DI LAVORO:  
Giovanni Cuomo  
Chiara Tersigni  
Fabrizio Cassone  
Gianluca Boninsegni  
Silvia Poli  
Integrazioni prestazioni specialistiche: Giorgio Lupoi

PROGETTO DEFINITIVO DELL'IMPIANTO

Categoria documento	Codice Elaborato	Scala
1.3.2	1.3.2	1:1000
12/11/2021	12 Novembre 2021	

Planimetria rete drenante di base  
dell'abbancamento